

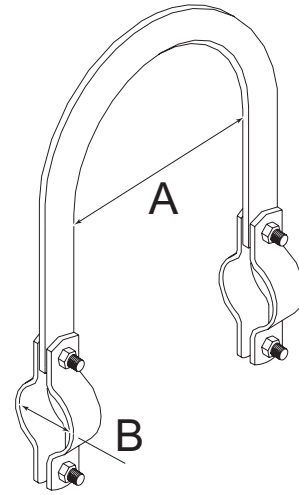
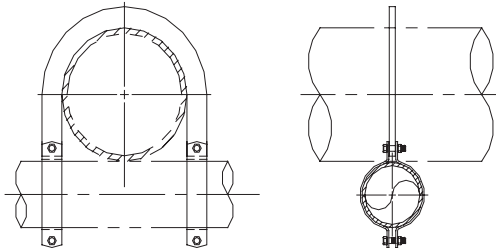


Fixation d'entretoisement

2002

Caractéristiques techniques

- **Dimensions du tuyau de support (nominales) :** de DN65/2 1/2" à DN200/8".
- **Taille des tuyaux utilisés pour l'entretoisement :** 1"/DN25 et 1 1/4"/DN32.
- **Caractéristiques :** n'endommage pas les parois fines ni les tuyaux en plastique, cuivre ou fer ductile. Il est facile de vérifier que l'installation a été correctement effectuée.
- **Matériau :** acier au carbone.
- **Finition :** simple ou électrozingué.



1 - Utilisation avec d'autres produits d'entretoisement Tolco®.

Fixation d'entretoisement - 2002

Données physiques

"A"		"B"		Référence	
Dimensions nominales (SI)	Diamètre du tuyau (US)	Dimensions Entretoisement (SI)	Diamètre du tuyau (US)	Simple	électrozingué
DN65	2 1/2"	DN25	1 1/2"/DN40	2002-02500150	2001EG-02500150
DN80	3"	DN25	1 1/2"/DN40	2002-03000150	2001EG-03000150
DN100	4"	DN25	1 1/2"/DN40	2002-04000150	2001EG-04000150
DN150	6"	DN25	1 1/2"/DN40	2002-06000150	2001EG-06000150
DN200	8"	DN25	1 1/2"/DN40	2002-08000150	2001EG-08000150
DN65	2 1/2"	DN32	1"/DN50	2002-02500200	2001EG-02500200
DN80	3"	DN32	1"/DN50	2002-0300200	2001EG-0300200
DN100	4"	DN32	1"/DN50	2002-0400200	2001EG-0400200
DN150	6"	DN32	1"/DN50	2002-0600200	2001EG-0600200
DN200	8"	DN32	1"/DN50	2002-08000200	2001EG-08000200

Notice importante de conception et d'installation

Cet article a été conçu, testé et approuvé pour être uniquement utilisé avec d'autres produits d'entretoisement Tolco® disponibles chez SupplyNet®.

La fixation d'entretoisement est conçue pour être utilisée avec les fixations de série 900 reliées entre elles avec un tuyau de support et installées conformément aux recommandations de la National Fire Protection (NFPA) 13, afin de maintenir le tuyau en cas de vibrations et de secousses sismiques.

Placez la fixation sur le tuyau à maintenir. Faites glisser le tuyau de support dans les orifices de fixation de sorte qu'il dépasse d'au moins 25 mm du dernier orifice. Serrez les deux écrous hexagonaux jusqu'à ce que les extrémités arrière des deux côtés de la fixation de l'entretoisement se touchent.